

► Notre technologie. Votre succès.

Pompes • Robinetterie • Service



## AMTROBOX F – Boîtier de signalisation fin de course



ISORIA avec AMTROBOX F et poignée CR

Domaines d'emploi :

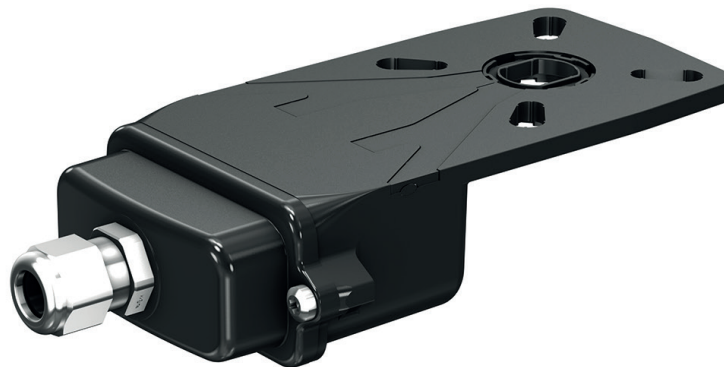
Tous marchés: eau, construction, énergie et industrie

Pour plus d'informations :  
[www.ksb.com/produits](http://www.ksb.com/produits)



ISORIA avec AMTROBOX F et réducteur manuel

# AMTROBOX F – boîtier de signalisation fin de course pour poignée et actionneurs ISO 5211



L'augmentation des standards de sécurité dans les applications industrielles induit une hausse de la demande de contrôle de position des robinets manuels. Afin de répondre aux exigences du marché, KSB innove et propose un nouveau dispositif de détection des positions ouverture/fermeture utilisable avec les poignées et tout autre actionneur ISO 5211.

## Principales caractéristiques

Sa faible épaisseur (< 5mm) permet de l'intercaler directement entre la platine du robinet et l'actionnement (actionneur manuel, poignée). Cette caractéristique lui permet d'être monté sur tous les robinets ¼ de tour et actionneurs selon l'interface ISO 5211 (exemple poignées gammes CR et CM ou les actionneurs manuels de type MN, MR)

### ■ Détecteur inductif avec une longue durée de vie

Deux détecteurs inductifs assurent la détection des positions ouverture et fermeture de manière fiable et durable (pas de frottement entre pièces, donc durée de vie indépendante du nombre de manoeuvres).

### ■ Matériau résistant PPs

Les PP sont des thermoplastiques résistants et légers avec des propriétés idéales pour de nombreuses applications. Ils résistent tout particulièrement aux environnements agressifs (sel, acides), aux hautes températures (jusqu'à 70 °C) et ont une bonne résistance aux impacts.

### ■ Montage rapide sans pièces d'adaptation

AMTROBOX F ne nécessitant pas de pièces d'adaptation, il peut facilement être ajouté sur des vannes déjà installées.

### ■ Variante sans fil

AMTROBOX F, dans sa version la plus complète sans fil, permettra de remonter directement l'information au DCS (système de contrôle commande) sans câble.

## Caractéristiques techniques

Température	-25 °C à +70 °C
Tension d'alimentation des détecteurs inductifs	10 à 30 VDC / Courant max 100 mA
Détection	1/O et 1/C
Niveau de protection	IP 67
Raccordement électrique	1 presse étoupe plastique M 16 ou 1 connecteur M 12
Matériau du corps	PPS

## Robinets et tailles disponibles

ISORIA 10/16	DN 40 à DN 350
ISORIA 20/25	DN 40 à DN 300
BOAX B	DN 40 à DN 350
KE	DN 40 à DN 300
DANAIS 150 / C / D / T	DN 50 à DN 250
300 T	DN 50 à DN 250
DANAIS MT II Class 150	DN 50 à DN 200
DANAIS MT II Class 300	DN 150 à DN 250
TRIODIS 150	



KSB SE & Co. KGaA  
Johann-Klein-Straße 9  
67227 Frankenthal (Allemagne)  
www.ksb.fr