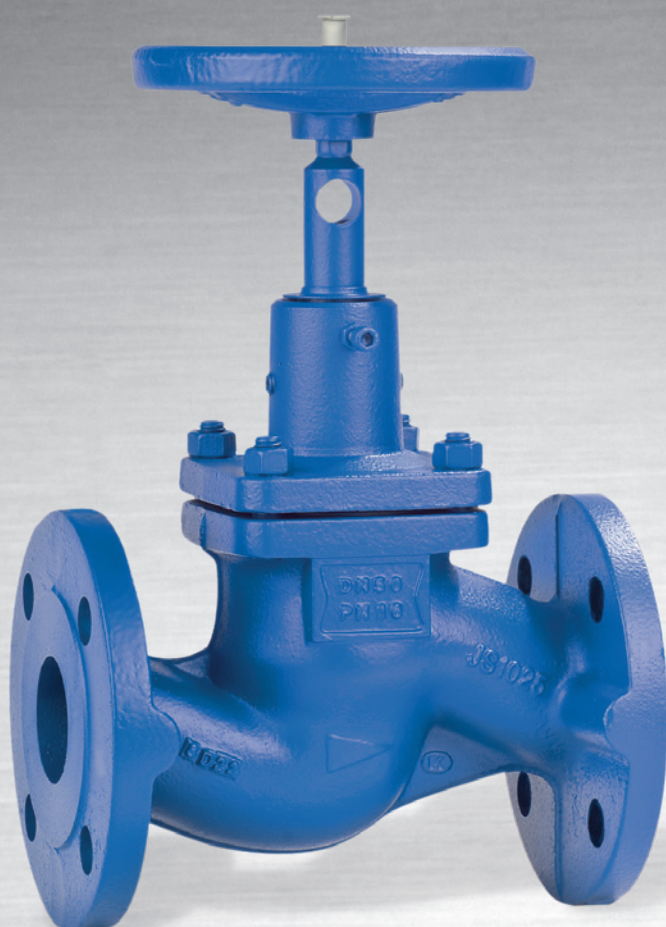


BOA[®]-H – Valvole di intercettazione a soffiello esenti da manutenzione



Applicazioni:

- Impianti di riscaldamento ad acqua calda e surriscaldata
- Impianti di trasferimento calore
- Apparecchiature per serbatoi in pressione
- Caldaie a vapore
- Altri liquidi su richiesta

Per maggiori informazioni:
www.ksb.it/prodotti

BOA[®]-H EN-GJS-400-18-LT



BOA[®]-H EN-GJL-250

Il vostro referente:

BOA[®]-H – Valvole di intercettazione a soffietto esenti da manutenzione

1 Maggiore efficienza energetica dell'impianto

La versione in ghisa sferoidale per alte temperature, in particolare, beneficia di un design ottimale del coperchio della valvola, che permette una facile coibentazione e funge da barriera alla trasmissione del calore al volante. Come risultato, le perdite di calore sono ridotte di oltre il 50% rispetto alle versioni con cavallotto.

2 Maggiore affidabilità e durata del soffietto

Il soffietto è incamerato quando la valvola è completamente aperta e protetto da eventuali sovrappressioni. La saldatura del soffietto allo stelo previene la trasmissione di vibrazioni dal tappo al soffietto.

3 Elevato comfort d'uso senza sovrapprezzo

- Indicatore di posizione con limitatore di alzata e dispositivo di bloccaggio di serie per tutti i DN.
- Sistema di codifica a colori per evitare di confondere i modelli in caso di sostituzione. È possibile identificare dall'esterno la versione e la tenuta sul tappo (anche con valvola coibentata).

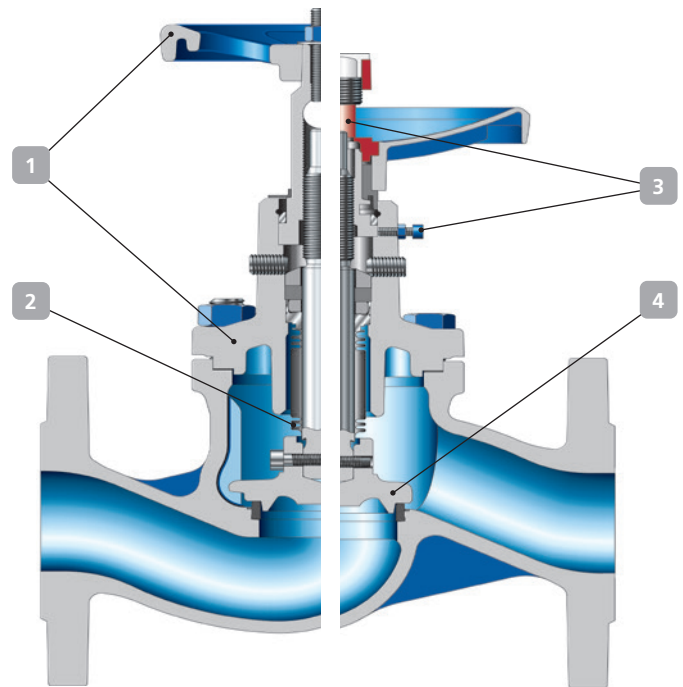
4 Una valvola per due funzioni.

Rapporto prezzo-prestazioni ottimale

Intercettazione e regolazione in una sola valvola grazie al tappo di regolazione di serie fino al DN 100. Straordinario coefficiente di portata, funzione di regolazione ottimale.

Ampia gamma di applicazione

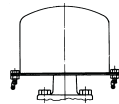
Il tappo guidato con design V-port è all'altezza delle sfide più complesse, come i problemi legati alla vibrazione o le portate con velocità elevate



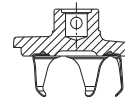
BOA[®]-H
EN-GJS-400-18-LT

BOA[®]-H
EN-GJL-250

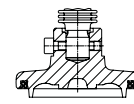
Varianti



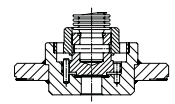
Cappuccio piombabile (kit di montaggio) (solo per EN-GJL-250)



Tappo con design V



Tappo con anello di tenuta in PTFE, DN 15 - 200



Tappo di equilibratura da DN 200

Serie aggiuntive

Valvola a squadra BOA[®]-H

Valvola di ritegno BOA[®]-R

Versione con baderna e attuatore elettrico (vedi BOA-H Mat E).

Tabella pressione-temperatura

Pressione nominale	Materiale	Pressione di esercizio ammissibili espresse in bar in funzione di temperature espresse in °C ¹⁾				
		da -10 a +120	+200	+250	+300	+350
PN16	EN-GJL-250	16	12.8	11.2	9.6	–
PN16	EN-GJS-400-18-LT	16	14.7	13.9	12.8	11.2
PN25	EN-GJS-400-18-LT	25	23	21.8	20	17.5

¹⁾ Temperature intermedie possono essere ricavate da interpolazioni lineari. Attenersi ai limiti indicati nelle schede tecniche. Contattarci per eventuali dettagli.

Altre varianti

Tappo con design V-port (tappo di regolazione guidato per le applicazioni più complesse) per DN 15-300

Verniciatura resistente ad alte temperature (grigio alluminio)

Versione sgrassata

Finiture flange speciali

Versione con 1 o 2 fincorsa (solo per GJS)



KSB Italia S.p.A.
Via Massimo D'Azeglio 32
20863 Concorezzo MB
www.ksb.it - info_italia@ksb.com