

BOA-W – Weichdichtendes wartungsfreies Absperrventil



Einsatzgebiete:

- Warmwasser-
Heizungsanlagen
- Klimaanlage

Weitere Informationen:
www.ksb.com/produkte

BOA-W – Weichdichtendes wartungsfreies Absperrventil

- Geringer Druckverlust**
 Durch strömungsgünstigen Durchgang.
- Absperrn und Drosseln in einer Ausführung**
 Durch EPDM-ummantelten Drosselkegel mit linearer Kennlinie.
- Lebenslange Dichtheit und Wartungsfreiheit**
 Durch EPDM-Profilringdichtung mit Dauerschmierung und einteiliges Gehäuse.
- Optimal isolierbar**
 Durch einfache Gehäuseform und Taupunktsperr (Isolierkappe).
- Vollausstattung ohne Mehrpreis**
 durch innen liegende Hubbegrenzung, Stellungsanzeige und Feststellvorrichtung.

Verwandte Baureihen



BOA-CVE W
Stellventil mit Elektroantrieb



BOA-Compact
Weichdichtendes wartungsfreies Absperrventil



BOA-SuperCompact
Weichdichtendes Absperrventil, Baulänge nach EN 558/94



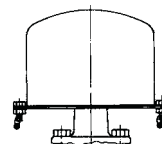
BOA-Compact EKB
Trinkwasserausführung mit elektrostatischer Kunststoffbeschichtung (EKB)

Technische Daten

Werkstoff	EN-GJL 250
Nennweiten	DN 15 bis DN 200
Nenndruck	PN 6 oder 16
zulässige Betriebstemperatur	-10 bis +120 °C
zulässiger Betriebsdruck	16 bar
Baulänge	EN558/1

Einschränkungen durch technische Regelwerke sind zu beachten. Bitte anfragen.

Varianten



plombierbare Kappe (Montageset)



KSB Aktiengesellschaft
 Johann-Klein-Straße 9
 67227 Frankenthal (Deutschland)
 www.ksb.com