

Hochdruck-Mantelgehäusepumpe High-Pressure Barrel Type Pump

**Baugröße 5
Size 5**

**CHTC
CHTC**

**Aufstellungsart 7E
Type of Installation 7E**

Grundplattenbefestigung Fastening of the Base Plate

Die Grundplatte wird mit 4 Steinschrauben M30 x 320 DIN 529 befestigt.
Ab 7 Stufen mit 6 Steinschrauben. Position: Mitte von L5

Unterlegscheiben 32 DIN 125

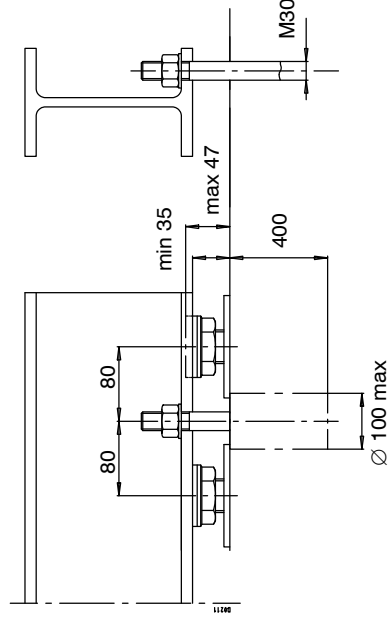
Jede Steinschraube ist mit 2 Nivellierspindeln ZN1057 zu unterstützen.

The Base Plate is fastened with 4 anchor bolts M30 x 320 DIN 529.

7 stages and more are fastened with 6 bolts. Location: midlength of L5

Washers 32 DIN 125

Each anchor bolt is supported by 2 leveling spindles ZN1057



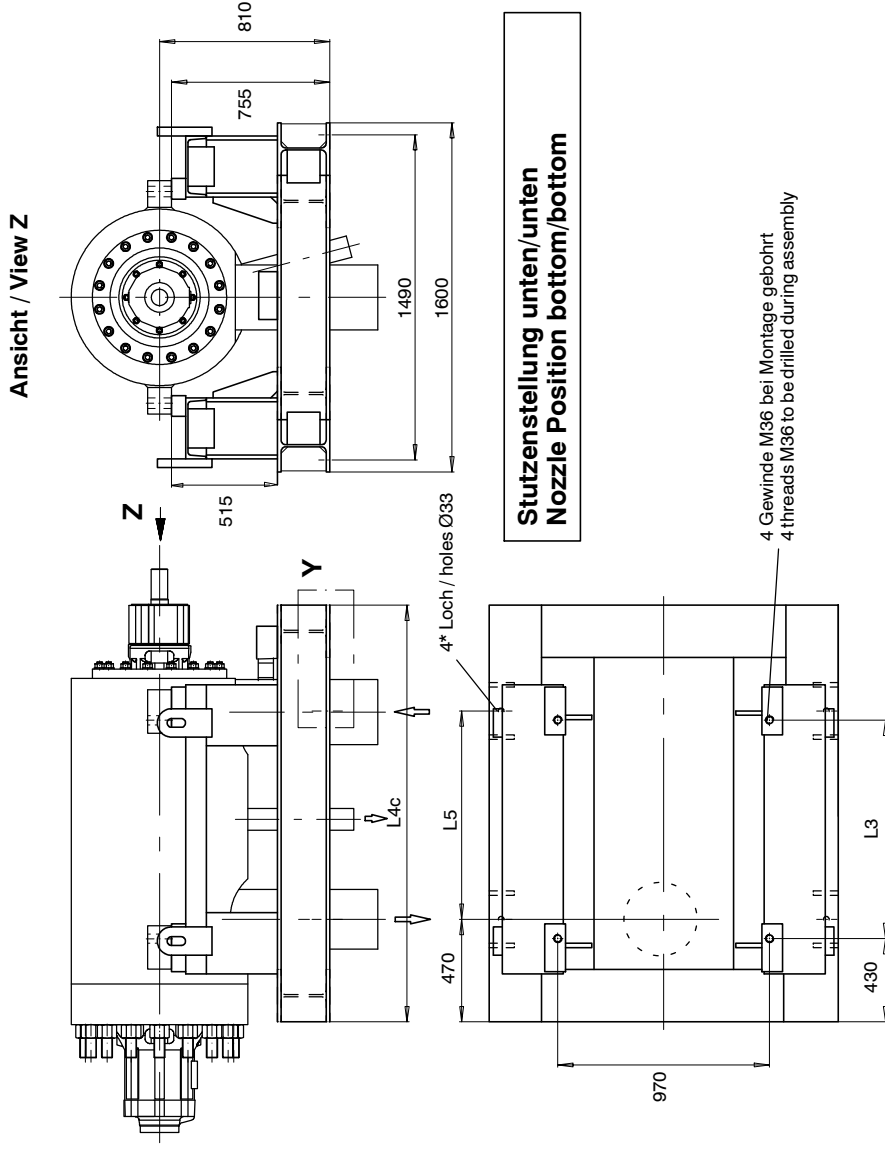
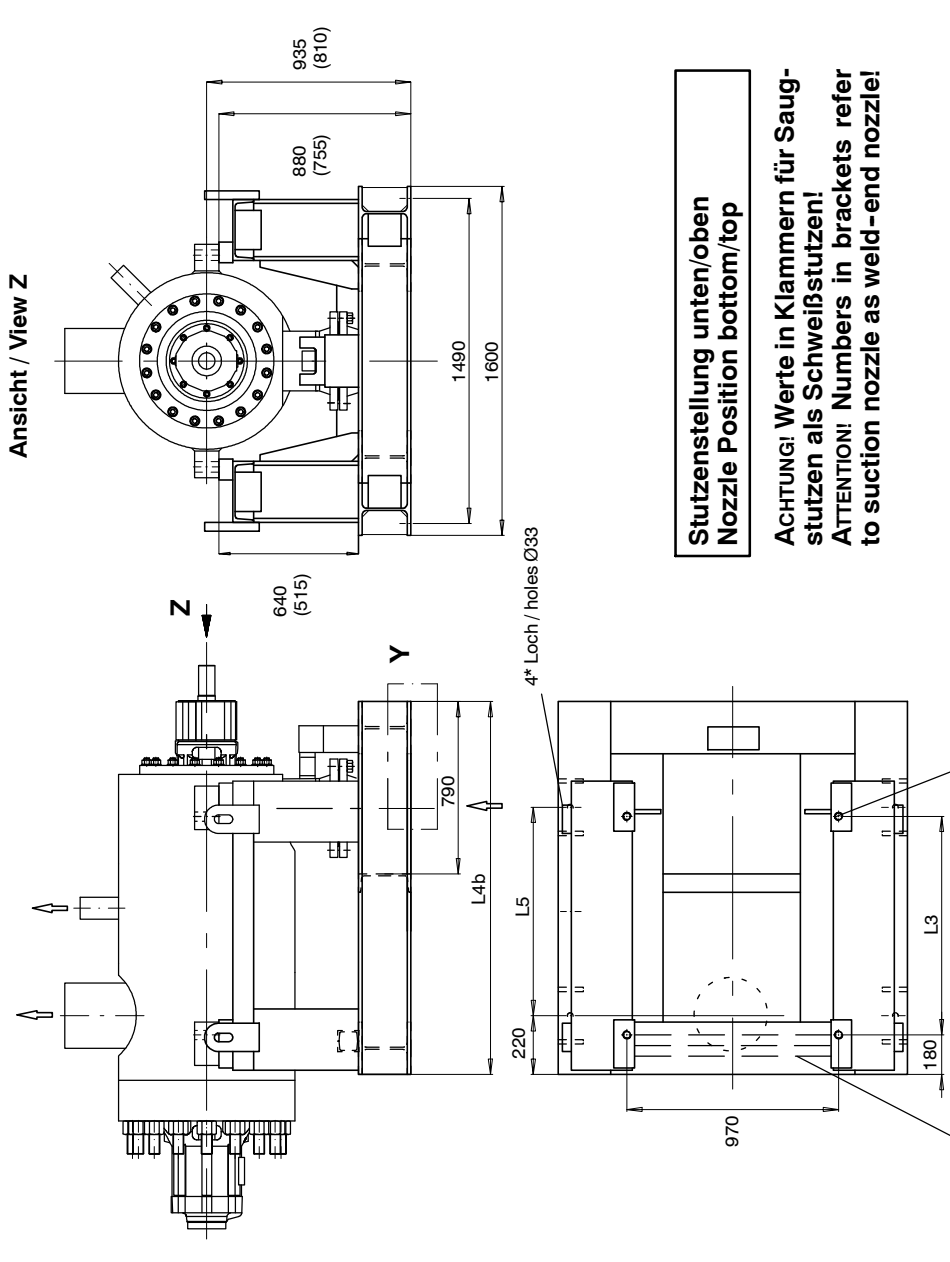
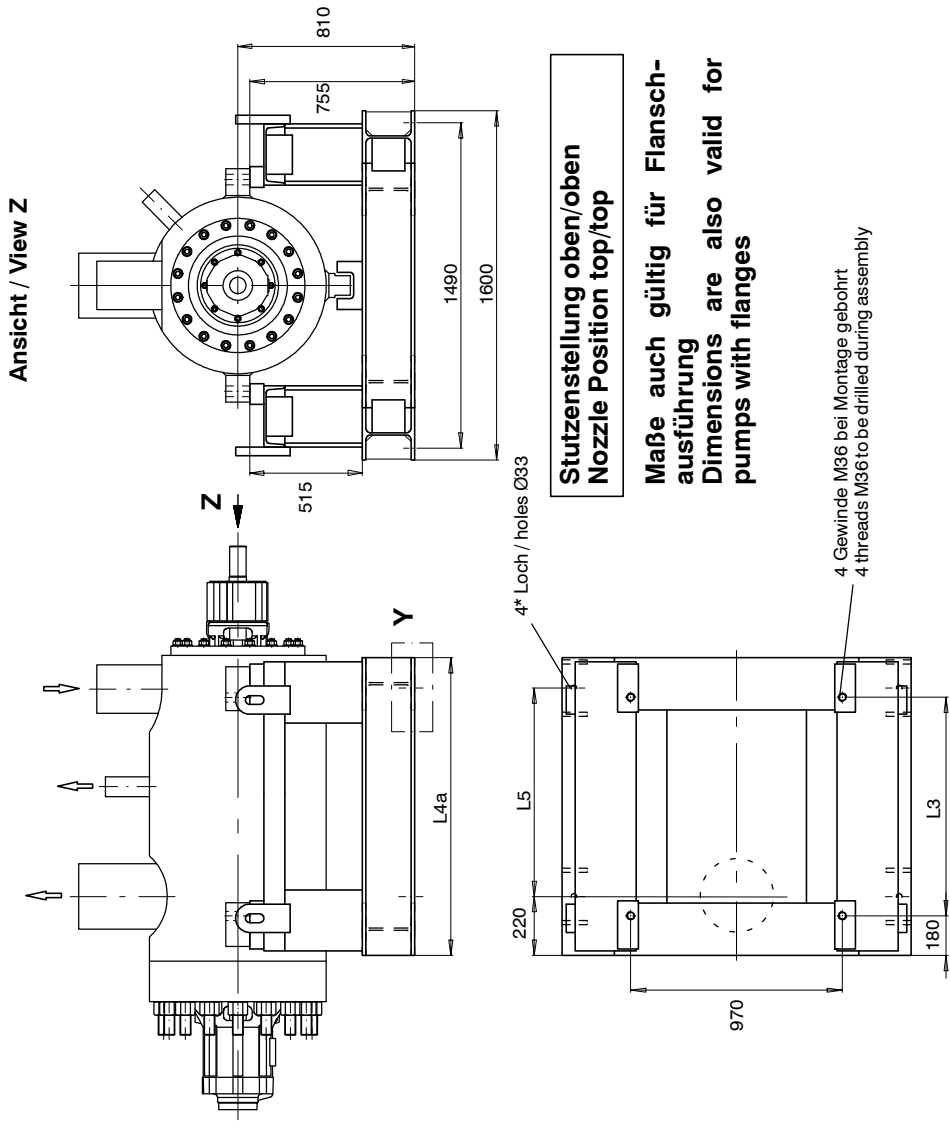
Technische Änderungen bleiben vorbehalten

01.06.2018

1860.395/02-90

Maße in mm; Änderungen vorbehalten!

Dimensions in mm; Subject to change without notification!



Maße Grundplatte / Dimensions of Base Plates [mm]

	Stufenzahl / Number of stages											
	4	5	6	7	8	9	10	11	12			
L3	578	703	828	953	1078	1203	1328	1453	1578			
L4a	940	1065	1190	1315	1440	1565	1690	1815	1940			
L4b	1285	1410	1535	1660	1785	1910	2035	2160	2285			
L4c	1535	1660	1785	1910	2035	2160	2285	2410	2535			
L5	580	705	830	955	1080	1205	1330	1455	1580			

Gewichte Grundplatte / Weights of Base Plates [ca. kg]

	Stufenzahl / Number of stages											
Stutzenstellung/ Nozzle Position	4	5	6	7	8	9	10	11	12			
oben/oben top/top	755	810	865	920	975	1030	1085	1140	1195			
unten/oben bottom/top	915	970	1025	1080	1135	1190	1245	1300	1355			
unten/unten bottom/bottom	965	1020	1075	1130	1185	1240	1295	1350	1405			

* Grundplattenbefestigung siehe Rückseite
* See backside for fastening of the base plate