

Hochdruck-Mantelgehäusepumpe High-Pressure Barrel Type Pump

**Baugröße 3
Size 3**

**CHTC
CHTC**

**Aufstellungsart 7E
Type of Installation 7E**

Grundplattenbefestigung Fastening of the Base Plate

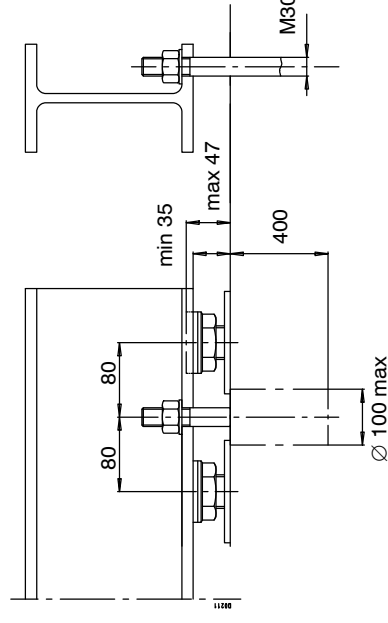
Die Grundplatte wird mit 4 Steinschrauben M30 x 320 DIN 529 befestigt.
Ab 7 Stufen mit 6 Steinschrauben. Position: Mitte von L5

Unterlegscheiben 32 DIN 125

Jede Steinschraube ist mit 2 Nivellierspindeln ZN1057 zu unterstützen.

The Base Plate is fastened with 4 anchor bolts M30 x 320 DIN 529.
7 stages and more are fastened with 6 bolts. Location: midlength of L5
Washers 32 DIN 125

Each anchor bolt is supported by 2 leveling spindles ZN1057



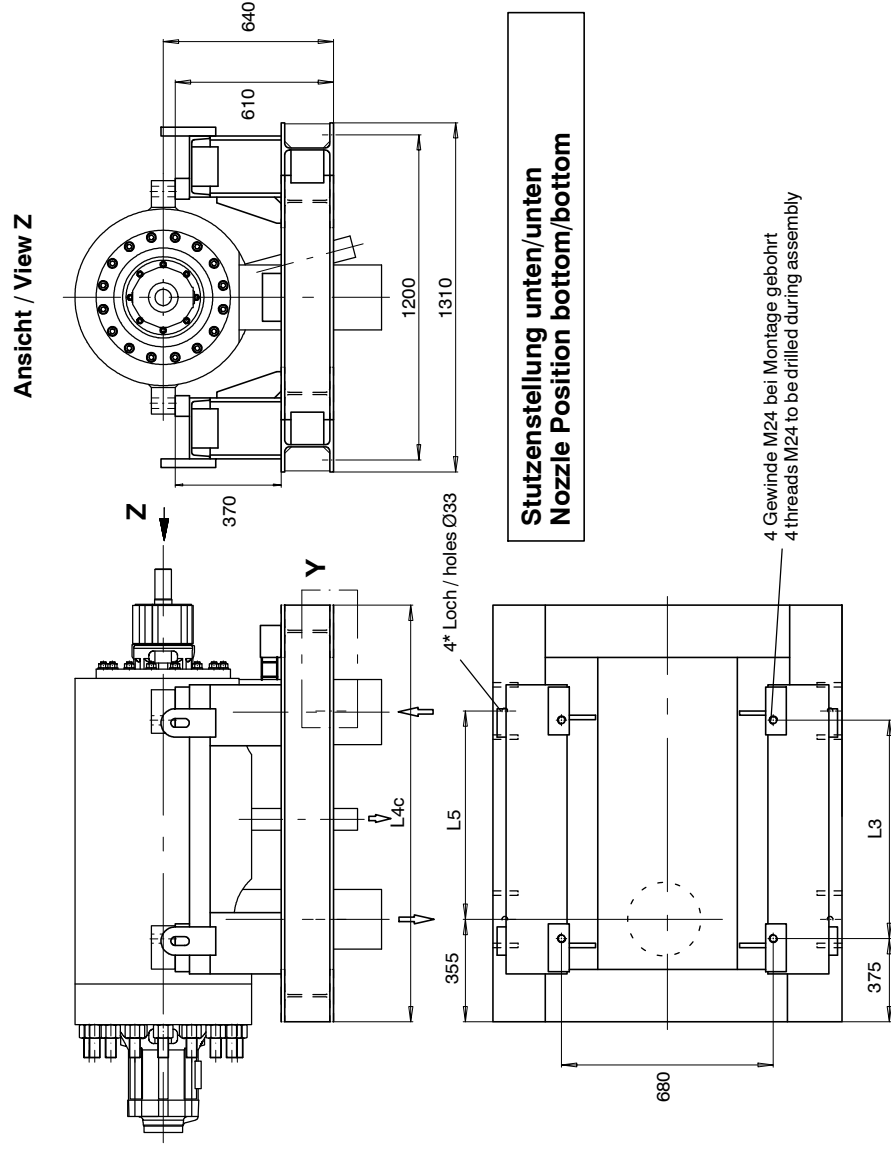
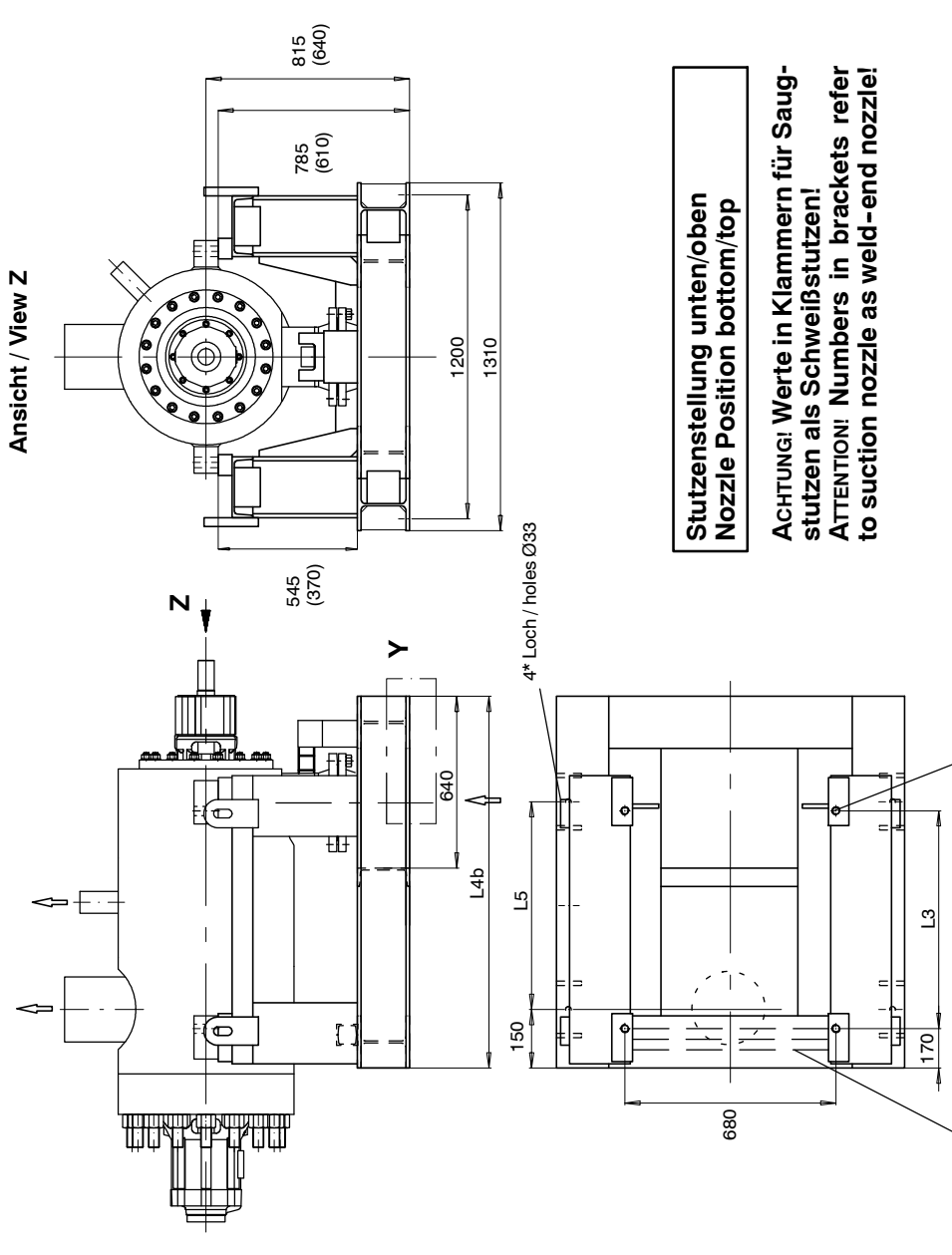
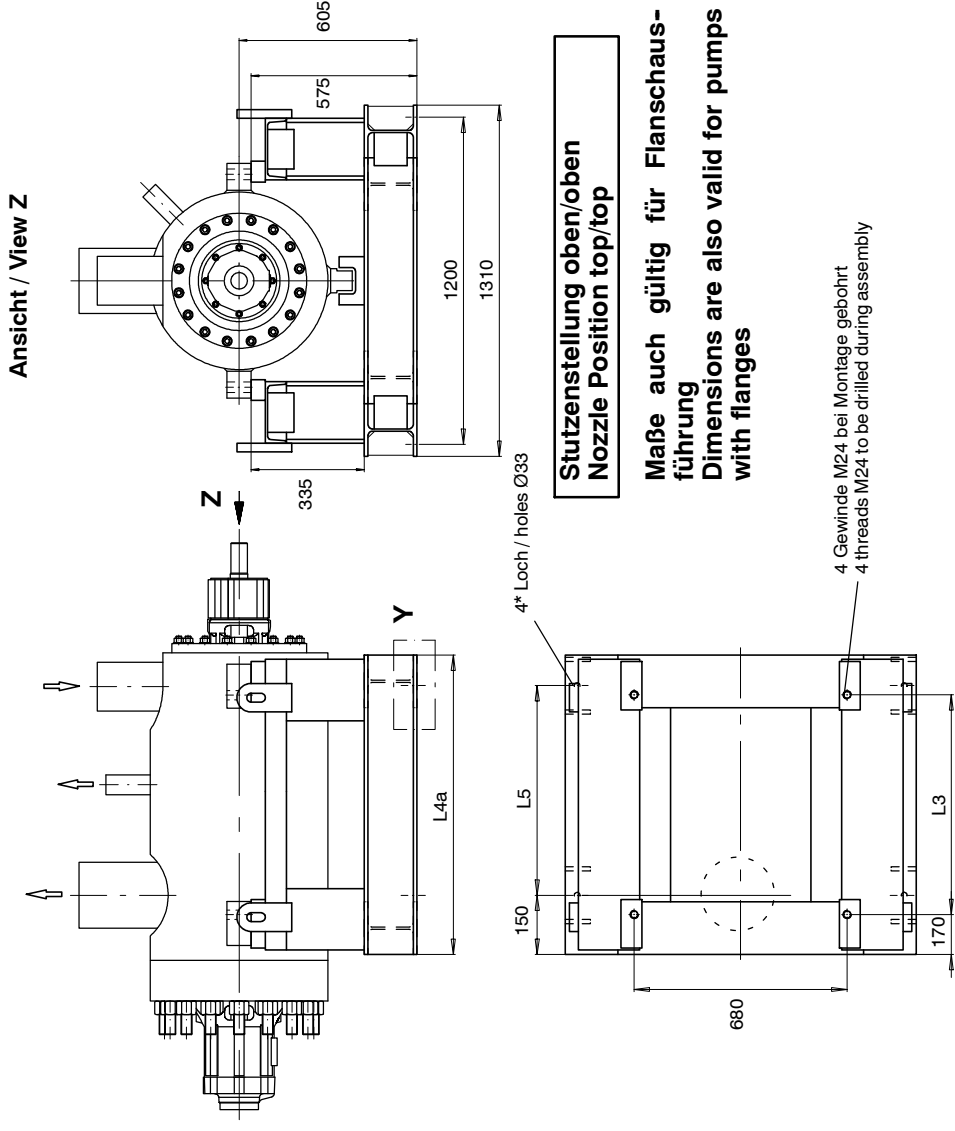
Technische Änderungen bleiben vorbehalten

01.06.2018

1860.393/02-90

Maße in mm; Änderungen vorbehalten!

Dimensions in mm; Subject to change without notification!



Entfällt bei Saugstutzen als Schweißstutzen
Does not apply when suction nozzle is a weld-end nozzle

Maße Grundplatte / Dimensions of Base Plates [mm]

	Stufenzahl / Number of stages											
	4	5	6	7	8	9	10	11	12			
L3	310	395	480	565	650	735	820	905	990			
L4a	660	745	830	915	1000	1085	1170	1255	1340			
L4b	970	1055	1140	1225	1310	1395	1480	1565	1650			
L4c	1175	1260	1345	1430	1515	1600	1685	1770	1855			
L5	400	485	570	655	740	825	910	995	1080			

Gewichte Grundplatte / Weights of Base Plates [ca. kg]

	Stufenzahl / Number of stages											
Stutzenstellung/ Nozzle Position	4	5	6	7	8	9	10	11	12			
oben/oben top/top	510	545	580	615	650	685	720	755	790			
unten/oben bottom/top	730	765	800	835	870	905	940	975	1010			
unten/unten bottom/bottom	710	745	780	815	850	885	920	955	990			

* Grundplattenbefestigung siehe Rückseite
* See backside for fastening of the base plate