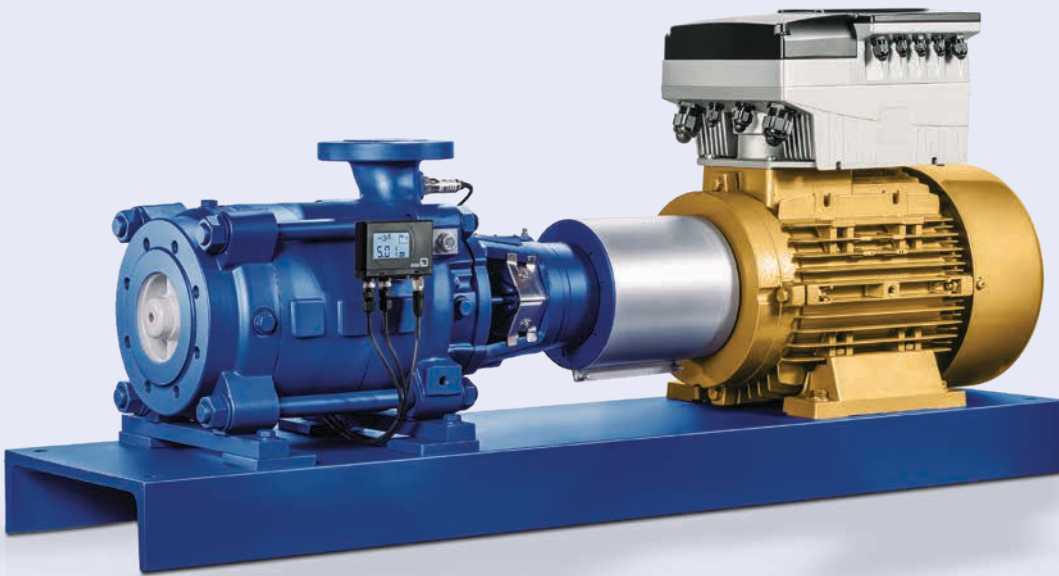


Multitec – Hochdruckpumpe in Gliederbauart



Multitec mit KSB SuPremE®-IE5*-Motor, PumpDrive und PumpMeter



Einsatzgebiete:

- Wasserversorgung
- Trinkwasserversorgung
- Druckerhöhung
- Bewässerungsanlagen
- Konventionelle Kraftwerke
- Warmwasserversorgung
- Kondensatförderung
- Kesselspeisung
- Heizungsanlagen
- Filteranlagen
- Feuerlöschanlagen
- Beschneigung
- Waschanlagen
- Industrieanlagen
- Entsalzung
- Geothermieanlagen
- Wärmerückgewinnung

Weitere Informationen:

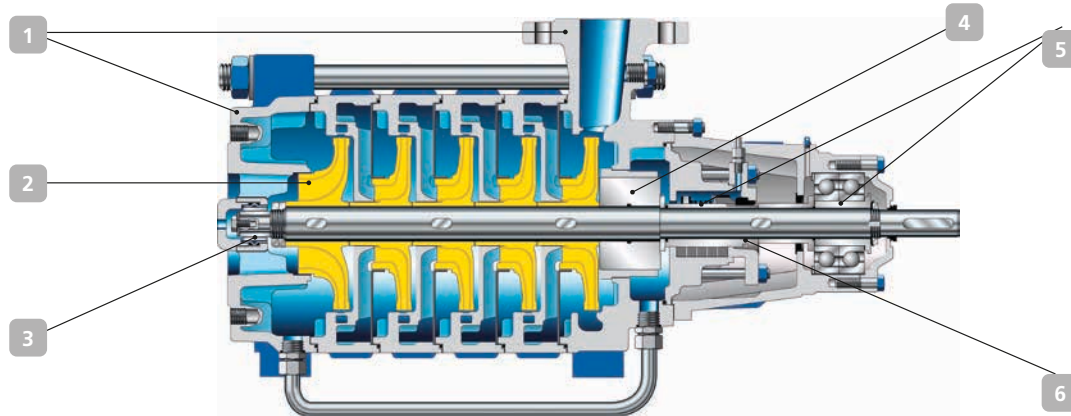
www.ksb.com/produkte

Intelligente Überwachung



KSB Guard

Multitec – Hochdruckpumpe in Gliederbauart



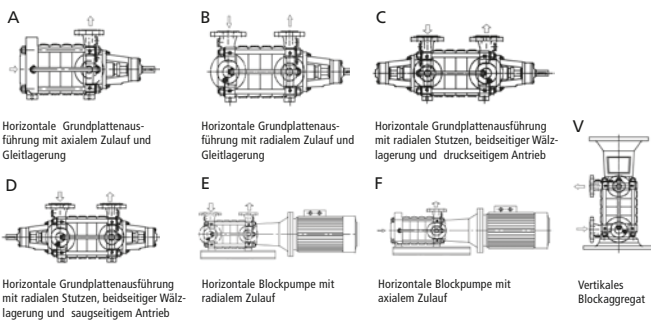
Vielfältig und flexibel einsetzbar

- 1 Optimale Anpassung von Saug- und Druckstutzen, auch direkt vor Ort
 - Zahlreiche Ausführungen, Werkstoffe und Wellendichtungen, um allen Kundenanforderungen gerecht zu werden

Hohe Betriebssicherheit

- 2 Spezielles Sauglaufrad entwickelt für störungsfreien Betrieb und Laufruhe selbst bei schlechten Ansaugverhältnissen bzw. zur Förderung von Medien mit niedrigem Dampfdruck
- 3 Verschleißfestes, selbstausrichtendes Gleitlager aus Siliziumkarbid
- 4 Axialschubausgleich durch Entlastungskolben für lange Lebensdauer

Ausführungen



Technische Daten

Baugröße: 32-250

Fördermenge	bis 1500 m ³ /h	6604 Usgpm
Förderhöhe	bis 1000 m	3280 ft
Pumpenenddruck	bis 100 bar	bis 1450 psi
Mediumtemperatur	-10 bis + 200 °C	14 bis 392 °F
Frequenz	50 und 60 Hz, 2- und 4-polig	

Die beispielhaft abgebildeten Produkte enthalten teilweise mehrpreispflichtige Optionen und Zubehör.

Niedrige Betriebskosten

- Optimierte Hydraulik und auf den Betriebspunkt abgedrehte Laufräder gewährleisten einen hohen Anlagenwirkungsgrad.
- Der Synchron-Reluktanzmotor KSB SuPremE®-IE5*, PumpMeter und die Drehzahlregelsysteme PumpDrive oder PumpDrive R sorgen für einen optimalen Wirkungsgrad des Gesamtaggregats und die automatische Anpassung an den Bedarf. So können deutliche Energieeinsparungen erreicht werden.

Servicefreundliche Konstruktion, niedrige Ersatzteilkosten

- 5 Einfache Demontage von Lager und Wellendichtung, ohne dass hydraulische Komponenten entfernt werden müssen. Dies ist möglich dank getrenntem Dichtungsraum/Lagergehäuse und Wellenschutzhülsen an Lagern und Wellendichtungen.
- 6 Bei einigen Modellen wird nur eine Dichtung auf der Druckseite verbaut. Dadurch werden Einkaufs- und Lagerhaltungskosten gesenkt.

Weitere Merkmale

Flansche	DIN oder nach ASME gebohrt
Antrieb	direkt durch Elektromotor

Werkstoffe

Gusseisen	Bronze
Sphäroguss (nur bei 200 und 250)	Stahlguss
Duplex- und Super-Duplex-Edelstahl	Edelstahl

Automatisierbar mit

PumpDrive, PumpDrive R, KSB SuPremE®-IE5*-Motor, PumpMeter

*IE5 gem. IEC/TS 60034-30-2 bis 15/18,5 kW (Nur bei Typ 1500 rpm in 0,55 kW, 0,75 kW, 2,2 kW, 3 kW, 4 kW: IE5 in Vorbereitung)



KSB SE & Co. KGaA
 Johann-Klein-Straße 9
 67227 Frankenthal (Deutschland)
 www.ksb.com